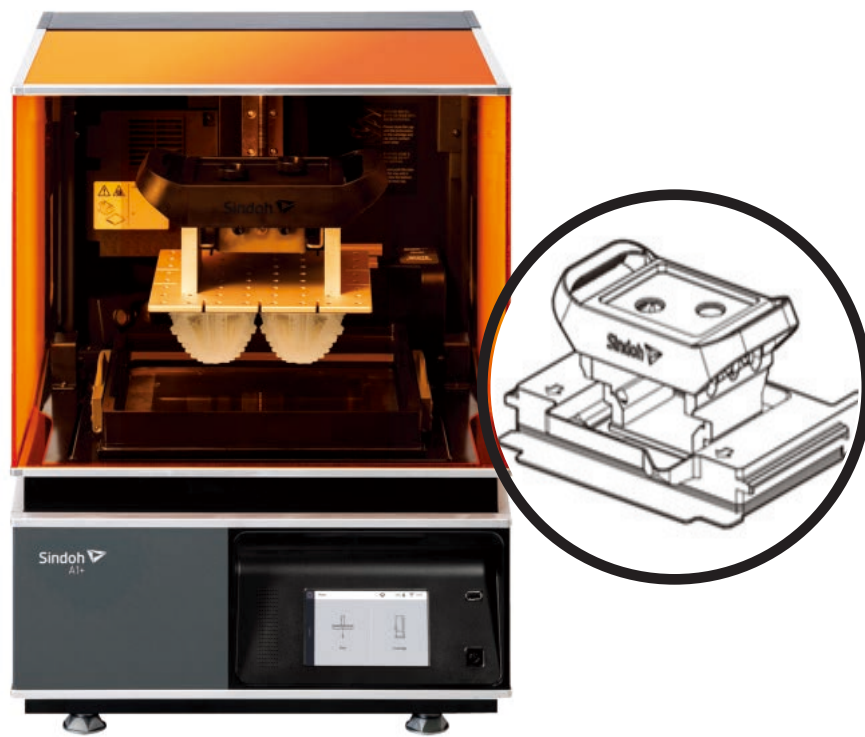


A1+ Small 플랫폼 & 레진탱크 사용법

A1+ Small 플랫폼 & 레진탱크 펌웨어

MANUAL



A1+ Small 플랫폼 & 레진탱크 사용법

A1+ Small 플랫폼 & 레진 탱크는

덴탈모델에 특화하여 개발된 옵션으로서, 사이즈가 작아 적은 양의 조형물을 출력 시에 이용하실 수 있습니다.

1. 사용 전 A1+ 장비 내 설정방법

1. 장비의 홈 화면에서 [슬라이드 메뉴 바] 버튼을 선택한다.
2. 메뉴 화면에서 [설정] 버튼을 선택한다.
3. 밑으로 끌어내려 [일반설정]을 선택한다.
4. A1+ Small 설정을 [함]으로 선택한다. [50ml 조형 시마다 자동 정지]의 [함]을 선택 시, 50ml 시마다 조형을 멈추고 레진 보급 안내창을 띄우게 되므로, 이를 원하지 않는 경우 [안함]을 선택한다.
5. A1+ Small 로 장비 설정을 마쳤다면 반드시 스몰수조 & 플랫폼 체결 후, [플랫폼 레벨링]을 실시한다.

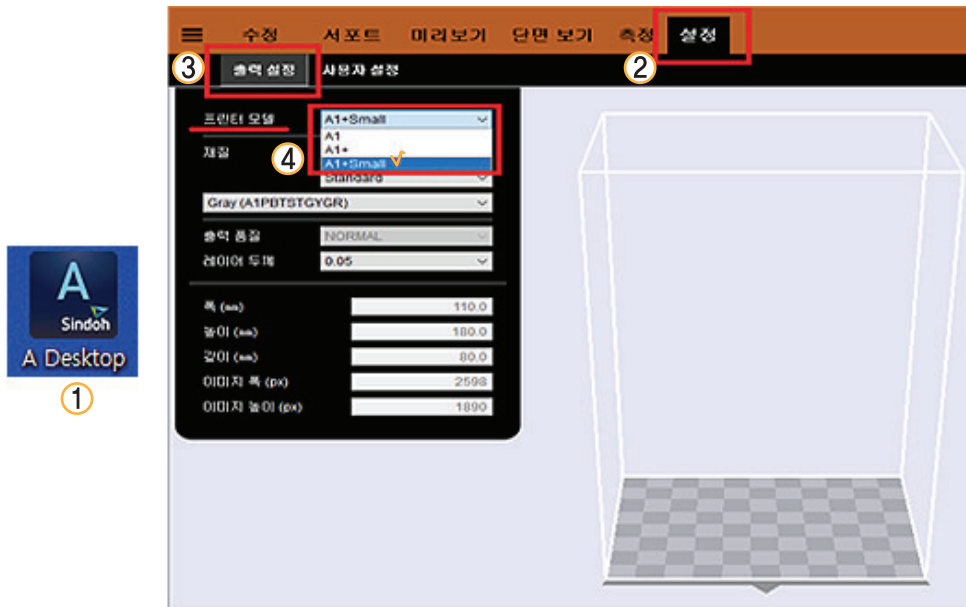


주 의 :

- 장비내 설정을 마치고 반드시 수조와 플랫폼을 교체하여야 한다.
- A1+ Small 플랫폼 & 레진탱크 최초 사용시 반드시 [플랫폼 레벨링]을 실시 하여야 한다.
- 장비의 설정과 슬라이서프로그램의 설정이 상이할 경우 출력이 불가능 하므로, 반드시 설정 상태를 확인하여야 한다.

2. A1+ Small 슬라이서 프로그램 설정방법

1. A1+ 슬라이서 프로그램 [A Desktop]을 실행한다.
2. 상단의 [설정] 메뉴를 선택한다.
3. [출력설정]을 선택 후, [프린터모델]을 "A1+ Small" 로 선택한다.

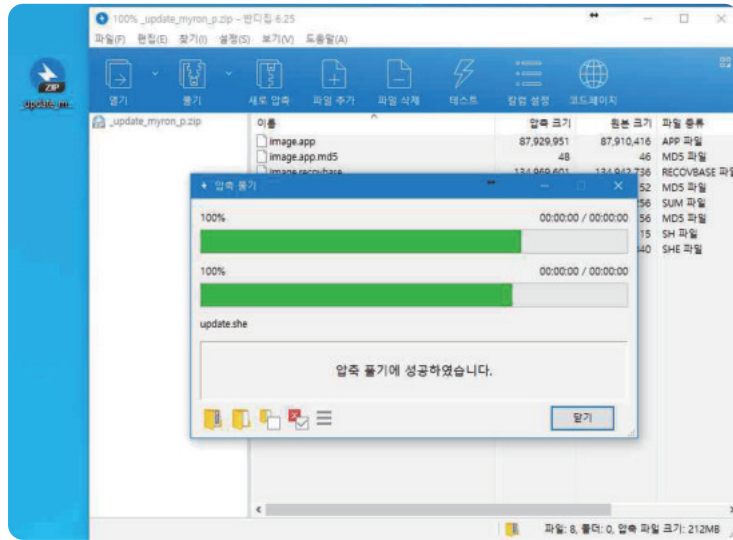


주 의 :

- 장비 내 설정이 A1+ Small 모드로 설정이 되어있는지 반드시 확인한다.
- 장비 내 A1+ Small 플랫폼 & 레진탱크가 바르게 체결되었는지 반드시 확인한다.
- 장비의 설정과 슬라이서 프로그램의 설정이 상이할 경우 출력이 불가능 하므로, 반드시 설정 상태를 확인하여야 한다.

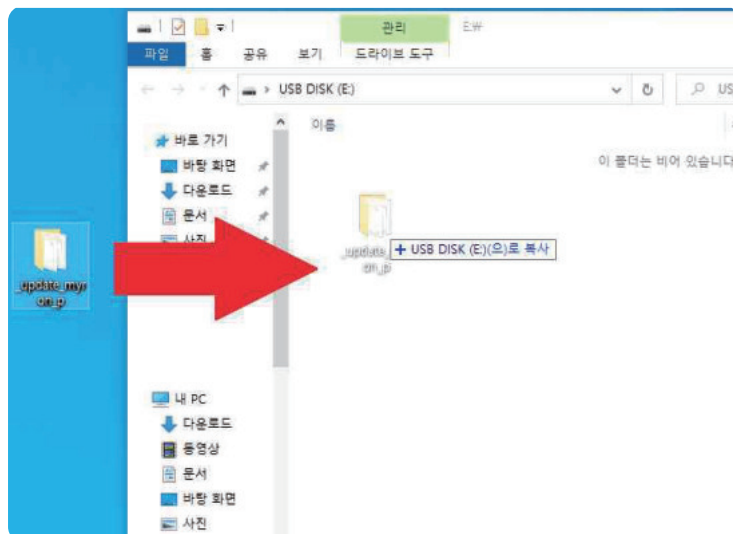
A1+ Small 플랫폼 & 레진탱크 펌웨어 방법

1. 펌웨어 파일을 다운로드 후 압축을 풀어준다.



2. 압축을 풀고 생성된 폴더를 USB에 담아준다.

주 의 :
- 폴더의 이름을 바꾸거나, USB안의 또다른 폴더안에 이동시킬시 실행이 안되므로 주의한다.

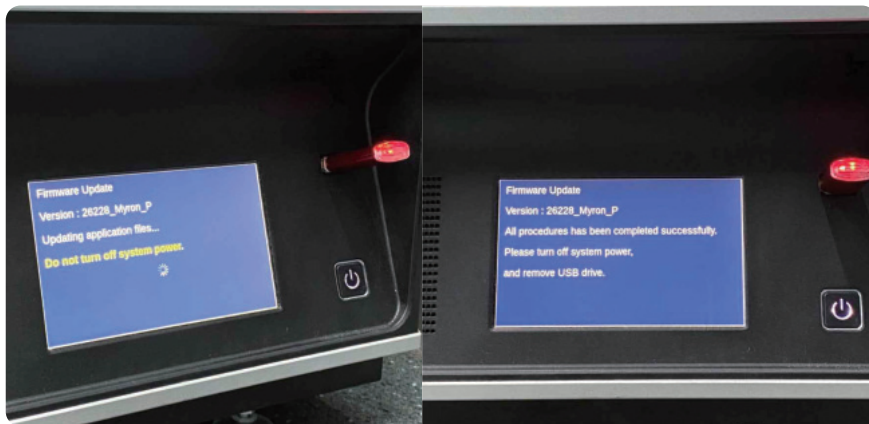


3. 펌웨어 파일이 담긴 USB를 장비에 삽입한다. 삽입후 자동으로 실행되며 화면이 바뀌며 스크린을 터치해달라는 문구가 뜨면 LCD 화면을 손으로 한번 터치하여 준다.



4. 스크린 터치후 업데이트가 진행되며, 몇분 정도 기다려주면 업데이트가 완료된다.
업데이트가 완료된 후에는 장비의 버튼을 3초간 눌러 장비를 [OFF] 시킨후, USB를 제거하면된다.

주 의 :
- 장비의 전원을 끈후 USB를 제거한다.



(주)하이덴탈코리아
주소 : 서울시 영등포구 경인로 775, 에이스하이테크시티 2-207
Tel : 02-779-8597 Fax : 02-778-7459